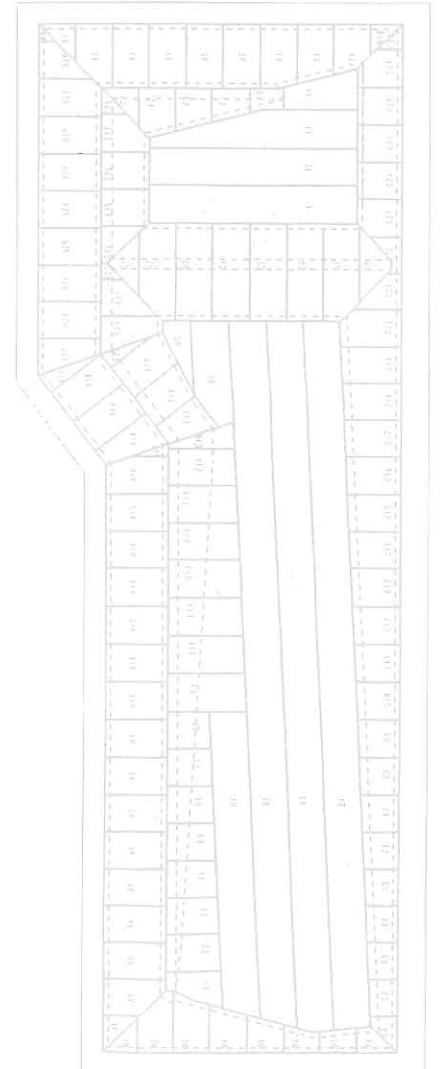


KEEPS
ENVIRONMENT



環境保全シート

地球と環境にやさしい新・グローバルスタンダード。



ケー・エフ・シー遮水シート5つの特長



優れた耐薬品性

優れた耐久性

確実な遮水性能

高い安全性

優れた施工性



材料特性

高密度ポリエチレンシート

HDPE の特性

- 優れた耐薬品性と耐久性。
- 高い機械的強度と均一な品質精度。
- 高い安全性・低い環境負担。

HDPE-W (表層白色シート) の特性

- 高密度ポリエチレンシート(1.5mm)の表層に遮光層(0.2mm)を融着した複合シート。

低密度ポリエチレンシート

LLDPE の特性

- 優れた耐薬品性と耐久性。
- 機械的強度に優れています。
- 柔軟性が有り、施工性に優れています。

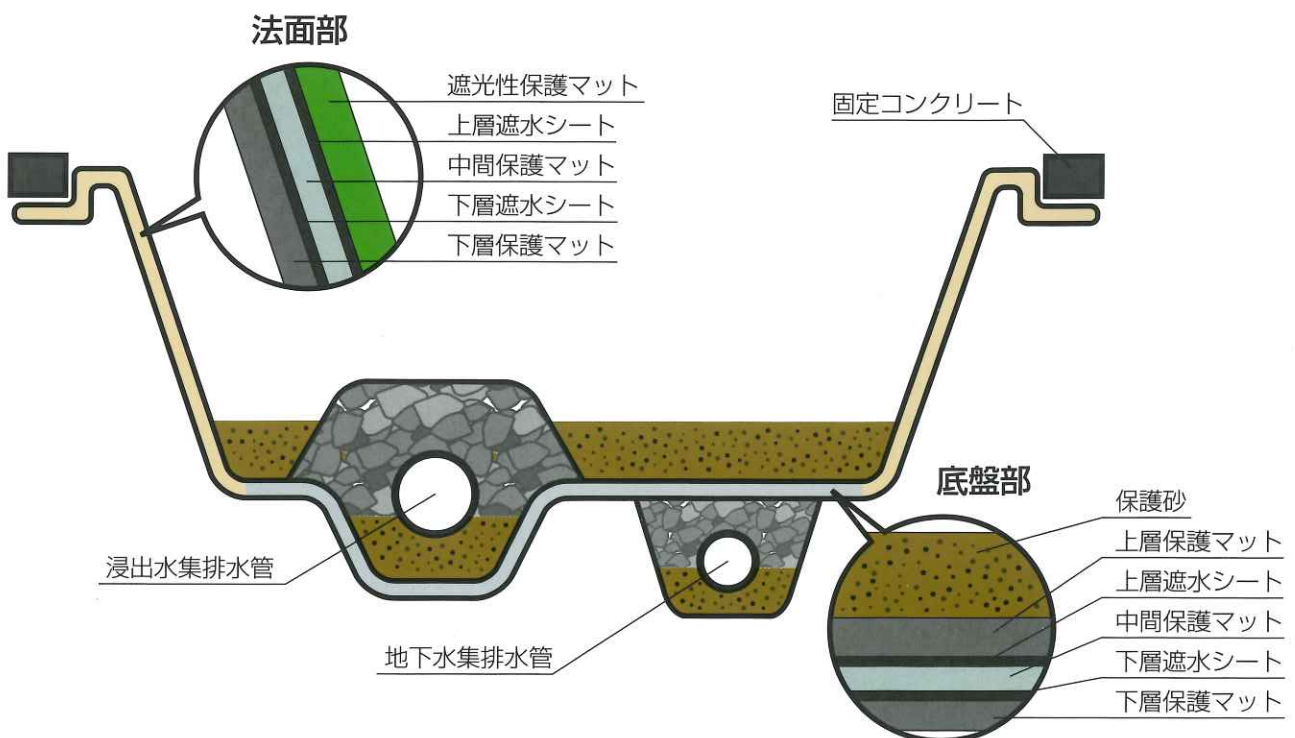
改良型低密度ポリエチレンシート

MCPE の特性

- 従来の合成樹脂系シートに比べ柔軟性に優れています。
- 溶着性に優れたメタセロン触媒ポリエチレンシートです。



二重遮水シート構造における使用例





遮水シートの特長および試験方法

項目	試験方法	高弾性タイプ		中弾性タイプ					
		HDPEシート		LLDPEシート		MCPEシート			
		規格値	測定値 ※4	規格値	測定値 ※4	規格値	測定値 ※4		
基本特性	外観	JIS A 6008	※ 1	※ 1	※ 1	※ 1	※ 1	※ 1	
	厚さ ※2 (mm)	JIS K 6250	1.5以上	1.56	1.5以上	1.53	1.5以上	1.55	
	遮水性 (cm/sec)	JIS L 1099	1×10 ⁻⁹ 以下	1×10 ⁻¹²	1×10 ⁻⁹ 以下	1×10 ⁻¹²	1×10 ⁻⁹ 以下	1×10 ⁻¹²	
	引張性能	引張強さ (N/cm)	JIS K 6251	350以上	520	140以上	460	140以上	512
				伸び率 (%)	560以上	821	400以上	815	400以上
	引裂性能	引裂強さ (N)	JIS K 6252	140以上	225	70以上	169	70以上	161
接合部せん断強度 (N/cm)	JIS K 6850	160以上	312	80以上	220	80以上	201		
耐久性などに係る特性	耐候性	引張強さ比 (%)	JIS A 1415	80以上	96	80以上	97	80以上	94
				伸び率比 (%)	70以上	100	70以上	100	70以上
	熱安定性	引張強さ比 (%)	JIS K 6257	80以上	97	80以上	96	80以上	95
				伸び率比 (%)	70以上	99	70以上	99	70以上
	耐ストレスクラッキング性	JIS K 6922	ひび割れがないこと	ひび割れ認められず	—	—	—	—	
	耐酸性	引張強さ比 (%)	JIS K 7114	80以上	96	80以上	98	80以上	97
				伸び率比 (%)	80以上	100	80以上	99	80以上
	耐アルカリ性	引張強さ比 (%)	JIS K 7114	80以上	98	80以上	101	80以上	101
				伸び率比 (%)	80以上	100	80以上	100	80以上
	安全性 ※3	昭和48年 環告第13号 昭和46年 環告第59号	基準値以下	基準値以下	基準値以下	基準値以下	基準値以下	基準値以下	

備考

- ※1 ●極端に湾曲していないこと。
●異常に起伏していないこと。
●異常に粘着していないこと。
●裂けた箇所、切断箇所、貫通した穴がないこと。

※2 1.5mm以上 平均値が公称厚さの-0%～+15% ただし測定値は-10%～+15%以内とします。

※3 昭和48年環告第13号、昭和46年環告第59号 溶出液：蒸留水(20℃)6時間振とう、地下水環境基準項目、水質環境基準要監視項目。

※4 規格値は(社)全国都市清掃会議「廃棄物最終処分場整備の計画・設計要領」に基づく。測定値は平均値で保証値ではありません。



表面遮水工の基準と規格

- 厚さ1.5mm以上、規格値を満たしている2重の遮水シート
- 厚さ50cm以上、透水係数が1×10⁻⁶cm/sec以下の粘土層+遮水シート
- 厚さ5cm以上、透水係数が1×10⁻⁷Cm/sec以下のアスファルトコンクリート+遮水シート



製品規格

厚さ(mm)	幅(m)	長さ(m)
1.0	5.0 ~ 9.4	100 ~ 200
1.5	5.0 ~ 9.4	100 ~ 200
2.0	5.0 ~ 9.4	100 ~ 150

※ シート原反幅・長さは予告なく変更することがあります。

遮水シート施工実績



留辺蘂町外2町一般廃棄物最終処分場 (PFI事業)



厚岸町一般廃棄物最終処分場(第2期埋立地)建設工事

函館市七五郎沢一般廃棄物最終処分場



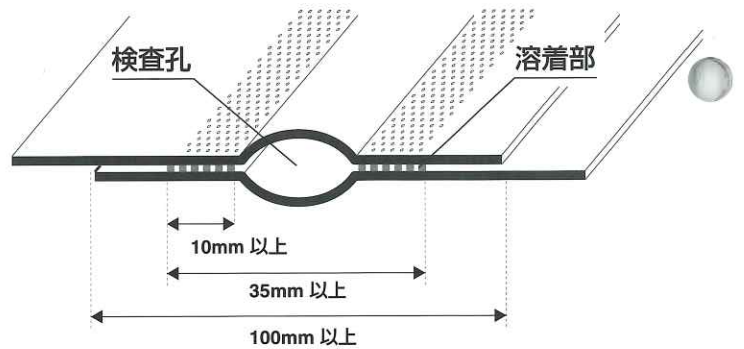
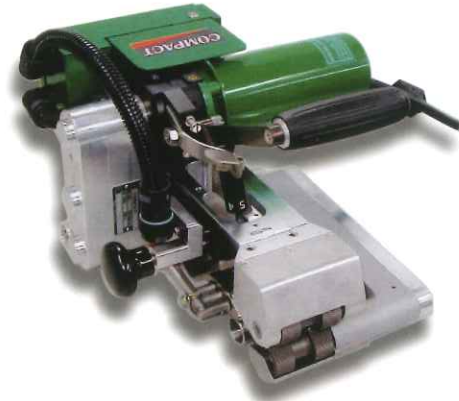


接合方法



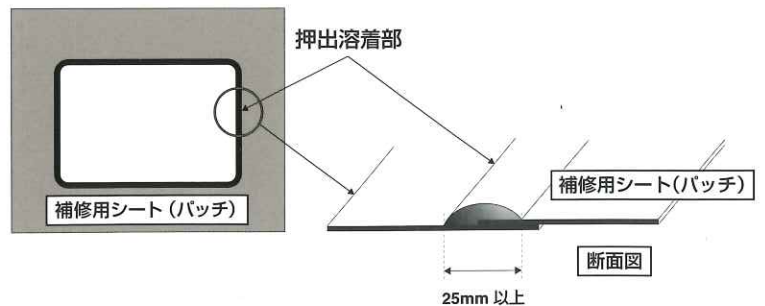
自走式熱溶着機

遮水シートの溶着は自走式熱溶着機を使用し、遮水シート接合部を一体化させます。



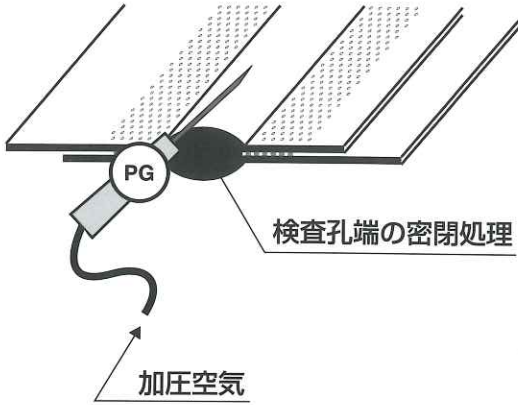
押出溶着機

自走式熱溶着機が使用できない箇所や補修箇所では、押出溶着機を使用します。





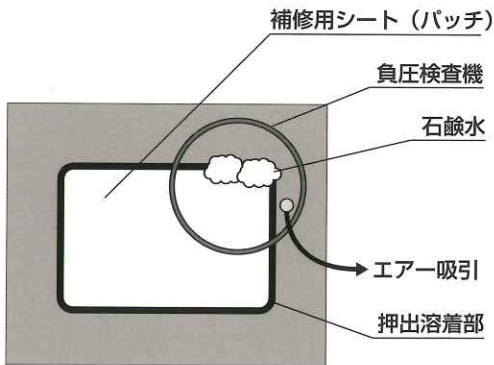
検査方法



接合部加圧検査

加圧検査

自走式熱溶着機を用いた接合部の検査に適用します。
 ポンプ等で空気を送り気圧を上げて、圧力低下率20%以下であることを確認します。



接合部負圧検査

負圧検査

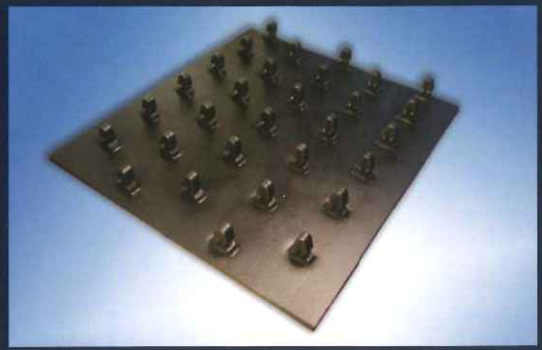
押出溶着機を用いた箇所の検査に適用します。
 押出溶着をした箇所に負圧検査機を置き、中を減圧し気泡が無いことを確認します。

あらゆる状況にきめ細かく対応できるアイテムがラインアップ。

AKSシート Anchor Knob Sheet



HDPE 遮水シートに突起（アンカー）を一体成型。また高密度ポリエチレン製で、コンクリートを腐食からシャットアウト。



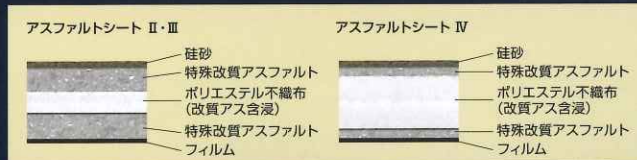
トリプルウォーターバリア



浸出水排水管廻りに設置することにより安全性を向上させます。



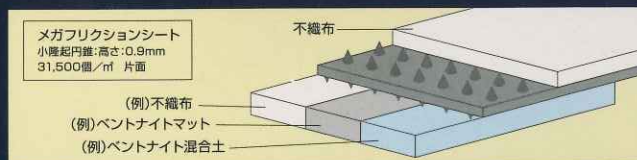
KFCアスファルトシート



強靱で熱安定性の極めて高い、特殊改質アスファルトを含浸・塗布した成形シートです。



メガフリクションシート



両面に小円錐（とげ）が一体化した、摩擦力・遮水性能・物性値・耐薬品性・耐久性に優れた高摩擦シート。



製品に関するお問い合わせ



株式会社 ケー・エフ・シー・マスディック

〒007-0834 札幌市東区北34条東9丁目1番1号
tel:011-751-3221 fax:011-751-3899