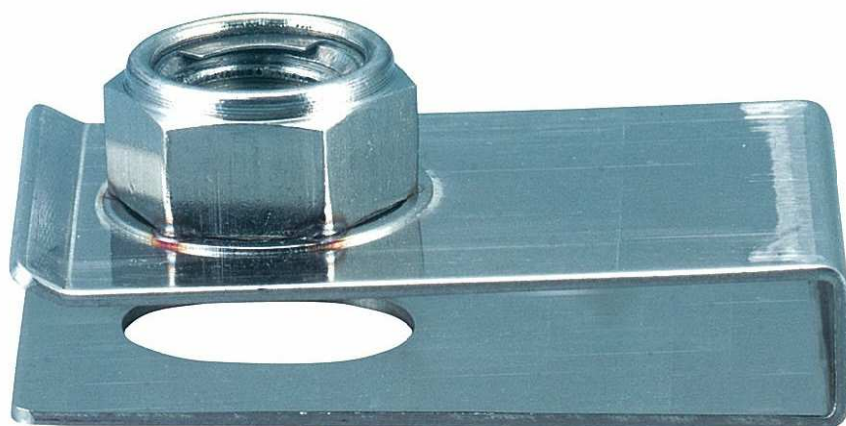


特許番号

第2877806号

ゆるみ止めクリップKナット ゆるみ止めKナット



Clip K-nut &

K



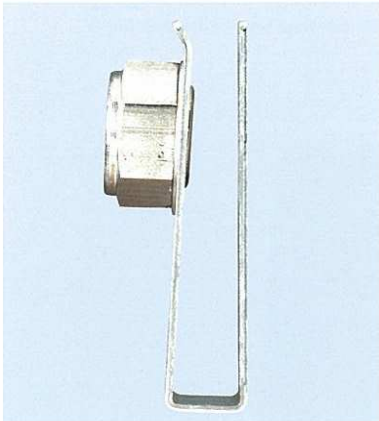
K-nut

Stop loosening

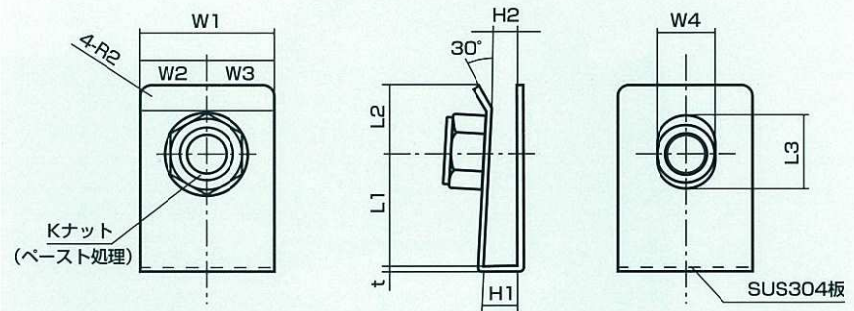
ゆるみ止めクリップ Kナット

Clip K-nut stop loosening

穴あけ加工された鋼材にワンタッチで固定され、現場や工場でのナット溶接が不要となり、手が入りにくい部分の作業が可能になる商品です。クリップとKナットは6点の電気スポット溶接で接合し、作業中のナット脱落を最大限に防止します。また、クリップKナットのネジ部にはペースト処理により焼付防止対策も施しております。



ステンレス



寸法及び仕様

品番	ねじの呼び	L1 (mm)	L2 (mm)	穴径 W4×L3 (mm)	取付物の最適厚さ (mm)	奥の高さ H1 (mm)	手前高さ H2 (mm)	板の幅 W1 (mm)	W2 (mm)	W3 (mm)	板厚み t (mm)
BA 17035	M6	17.0	13.0	9×15	3.0-3.2	3.5	2.5	25	12.5	12.5	1.0
BA 22035		22.0									
BA 17014	M8	17.0	13.5	11×15	0.6-1.2	1.4	1.0	25	12.5	12.5	1.0
BA 13026		13.0			1.2-2.5	2.6	1.5				
BA 22035		22.0			2.5-3.2	3.5	2.5				
BA 30065		30.0			6.0	6.5	5.0				
BA 22085		22.0			8.0	8.5	7.0				
BA 30095		30.0			9.0	9.5	8.0				
BA 128095		128.0		16×30	9.0	9.5	6.5				
BA 17105		17.0		11×15	10.0	10.5	9.0				
BA 17115		17.0			11.0	11.5	10.5				
BA 30125		30.0			12.0	12.5	11.0				
BA 20035		20.0			2.5-3.2	3.5	2.5				
BA 45065		M10		45.0	16.0	13×20	6.0				
BA 22085	22.0		8.0	8.5			7.0				
BA 30095	30.0		9.0	9.5			8.0				
BA 45105	45.0		10.0	10.5			9.0				
BA 23085	M12	23.0	17.0	15×20	8.0	8.5	7.0	35	17.5	17.5	1.2
BA 31085		31.0			8.0						
BA 29095		29.0			9.0	9.5	8.0				
BA 129095		129.0		18×30	9.0		6.5				
BA 25085	M16	25.0	22.0	19×30	8.0	8.5	7.0	40	20.0	20.0	1.5
BA 44085		44.0			8.0						
BA 60085		60.0			8.0						

* 上記寸法以外でも製作は可能です。お問い合わせください。

* ステンレスボルトはJIS適合品に焼付防止処理（フッ素コーティング）を施した製品をご使用ください。作業性がさらに向上します。

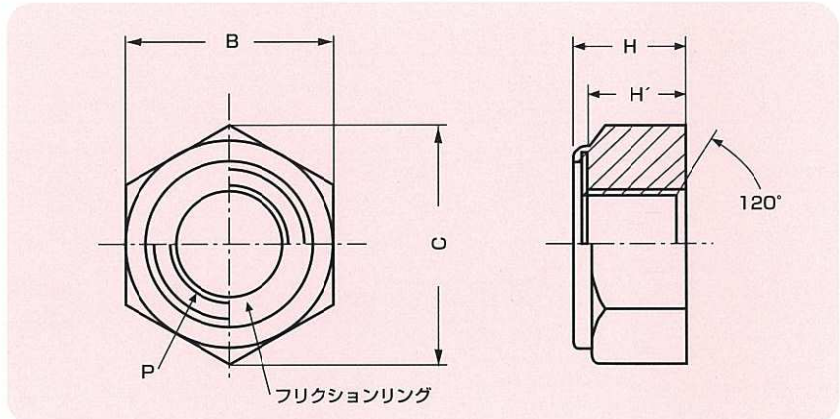
ゆるみ止め Kナット

K-nut stop loosening

ゆるみ止めKナットはフリクションリング (板バネ) をナット上面にプレス加工し、一体化した商品です。締め付け時に、このリングがネジ山を強く押さえゆるみを防ぎます。市販の六角ナットと取り扱いが同じですので、特殊工具は不要です。また、フッ素コーティング処理により焼付防止対策も施した、万能ゆるみ止めナットです。



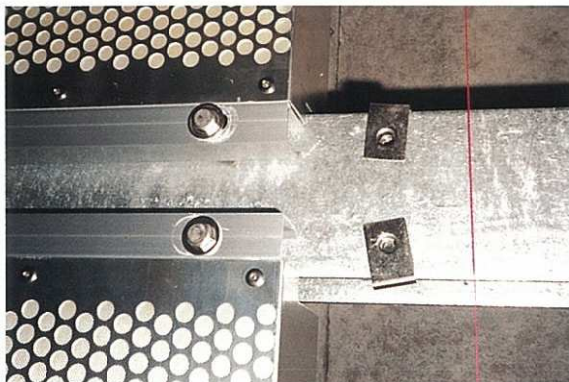
ステンレス



■ 寸法及び仕様

ねじの呼び	ピッチ (mm)	B	C	H	H'	締付トルク N・m	単位重量 約 g/個
		ナット対辺 基準寸法 (mm)	ナット対角 約 (mm)	高さ 基準寸法 (mm)	高さ 基準寸法 (mm)		
M6	1.0	10	11.5	5.3	4.2	6.0	2.3
M8	1.25	13	15.0	7.3	6.1	14.5	5.1
M10	1.5	17	19.6	8.3	7.1	28.6	9.6
M12	1.75	19	21.9	10.5	9.0	49.9	15.4
M16	2.0	24	27.7	14.5	13.0	124.0	31.6
M20	2.5	30	34.6	17.5	15.4	242.0	61.2
M22	2.5	32	37.0	19.5	17.2	328.0	74.8
M24	3.0	36	41.6	21.5	18.8	419.0	108.4

■ 施工例



KFC 株式会社 ケー・エフ・シー

東京本社	〒105-0014 東京都港区芝2-5-10 芝公園NDビル	城東営業所	〒135-0047 東京都江東区富岡1-12-8 アサヒビル ☎(03)5621-1971(代) FAX(03)5621-1974
大阪本店	〒530-0047 大阪市北区西天満3-2-17	川崎営業所	〒210-0822 川崎市川崎区田町2-7-4 ☎(044)287-1991(代) FAX(044)287-2581
札幌支店	〒007-0834 札幌市東区北34条東9-1-1 ☎(011)751-4681(代) FAX(011)751-4682	静岡営業所	〒422-8035 静岡市宮竹2-14-10 ☎(054)238-6688(代) FAX(054)238-6811
東京支店 (ファスナー部)	〒105-0004 東京都港区新橋5-9-1 野村不動産新橋5丁目ビル ☎(03)3433-5611(代) FAX(03)3433-5616	京都営業所	〒601-8317 京都市南区吉祥院新田式の段町75-2 ☎(075)661-8585(代) FAX(075)661-8700
東京支店 (建設部)	〒105-0014 東京都港区芝2-5-10 芝公園NDビル ☎(03)3798-2231(代) FAX(03)3798-2230	神戸営業所	〒652-0047 神戸市兵庫区下沢通6-2-1 ☎(078)578-5311(代) FAX(078)578-5290
横浜支店	〒231-0033 横浜市中区長者町4-9-12 ☎(045)641-2371(代) FAX(045)651-1686	岡山営業所	〒700-0975 岡山市今7-7-13 ☎(086)243-5722(代) FAX(086)243-5534
名古屋支店	〒460-0002 名古屋市中区丸の内3-14-32 栄泉丸の内ビル ☎(052)223-1050(代) FAX(052)223-1059	広島営業所	〒730-0845 広島市中区舟入川口町2-6 ☎(082)291-6262(代) FAX(082)291-6099
大阪支店 (ファスナー部)	〒530-0047 大阪市北区西天満3-2-17 ☎(06)6363-4126(代) FAX(06)6363-3128	北九州営業所	〒802-0064 北九州市小倉北区片野5-3-10 第10岡部ビル1F ☎(093)951-1213(代) FAX(093)951-3877
大阪支店 (建設部)	〒530-0047 大阪市北区西天満3-2-17 ☎(06)6363-2501(代) FAX(06)6315-6080	福岡営業所	〒812-0012 福岡市博多区博多駅中央街7-6 博多駅中央駐車場ビル ☎(092)461-2735(代) FAX(092)475-5747
東北営業所	〒980-0021 仙台市青葉区中央2-8-13 大和証券仙台ビル ☎(022)711-6331(代) FAX(022)711-6370		

■お問い合わせ

※このカタログに記載の仕様・寸法は、予告なしに変更することがあります。



株式会社 ケー・エフ・シー マスディック
 〒007-0834 札幌市東区北34条東9丁目1番地1号
 tel: 011-751-3221 fax: 011-751-3899