



ロックボルト

180kN耐力

JIS規格品



SN ツイストボルト

SN TWIST BOLT

トンネル工事で使用される180kN耐力のロックボルトです

- ◆ 冷間ねじり加工を施した「ねじり棒鋼ロックボルト」
- ◆ 挿入しやすい表面形状

標準仕様



継ぎ仕様



ジョイントスリーブ

SN ツイストボルト 諸元表

呼称	呼び	ネジ部			素材部			単位重量 (kg/m)
		断面積 (mm ²)	降伏荷重 (kN以上)	破断荷重 (kN以上)	断面積 (mm ²)	降伏荷重 (kN以上)	破断荷重 (kN以上)	
TD24	M24	353	180	244	446	227	308	3.5

※降伏点 $\sigma_y=510\text{N/mm}^2$ 以上 引張 $\sigma_u=690\text{N/mm}^2$ 以上



オプション



◆ ナット

品名	寸法(mm)
M24	36×41.6×19h



◆ ジョイントスリーブ

品名	寸法(mm)
M24	φ31.8×90



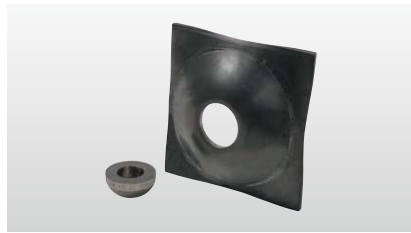
◆ 落下防止金具



◆ 角ワッシャー

材質	寸法(mm)
SS400	150×150×9t

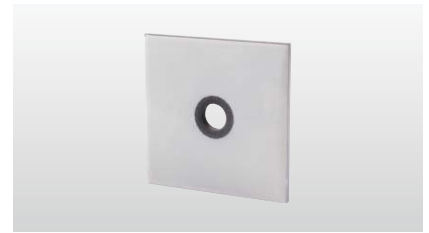
※丸ワッシャーも対応可能です。



◆ ベアリングプレート(山型プレート)

材質	寸法(mm)
SS400	150×150×9t
半球ワッシャー 50×23	

※半球ワッシャーはベアリングプレートと組み合わせて使用します。
※半球ワッシャー・ベアリングプレートは受注生産となります。



◆ シグナルワッシャー

材質	寸法(mm)
SS400	150×150×9t



◆ 引抜試験器



◆ MAIポンプ M400NT

※SNとは、充填式モルタル全面接着型ロックボルト工法を初めて行ったStore Norfors水力発電所(スウェーデン)の頭文字です。

KFC 株式会社 ケー・エフ・シー

東京土木営業部 〒105-0011 東京都港区芝公園2丁目4番1号 芝パークビルB館11階
TEL.03-6402-8251 FAX.03-6402-8255

大阪土木営業部 〒530-0047 大阪市北区西天満3丁目2番17号
TEL.06-6363-1884 FAX.06-6313-0755

東北営業所 〒981-3133 仙台市泉区泉中央4丁目15番1号
TEL.022-772-3981 FAX.022-772-3984

福岡営業所 〒812-0016 福岡市博多区博多駅南6丁目16番10号 第一小笠原ビル
TEL.092-461-2735 FAX.092-475-5747

URL <http://www.kfc-net.co.jp/>

※記載の内容は、予告なしに変更することがあります。

Copyright © 2020 KFC Inc. All Rights Reserved.
記載内容は2020年9月現在のものです。 J-2009-1,000A